

Function

NO. 853 

HAKRO ACTIVEJACKE BOSTON



Atmungsaktive, wasser- und winddichte 3-in-1-Kombijacke mit getapten Nähten, separat tragbarer, wärmender Fleece-Innenjacke in Schwarz (bei Außenjacke in Farbe Tinte, Fleece-Innenjacke in Tinte). Abnehmbare Kapuze mit Schild, im Kragen verstaubar. Kapuze und Saumabschluss mit Tunnelkordelzug und Stoppfern in der Weite verstellbar. Hochwertiger Zwei-Wege-Frontreißverschluss mit doppelter Windschutzpatte, Innentasche, zwei praktische Außentaschen mit Reißverschluss, weitenverstellbare Ärmelbündchen mit Klettverschluss zum stufenlosen Regulieren. Fleece-Innenjacke mit seitlichen Einschubtaschen, gefütterten Ärmeln, weitenverstellbarem Bund mit Tunnelkordelzug und Stoppfern. Alle Reißverschlüsse von YKK®. Hergestellt aus strapazierfähigem wasser- und winddichtem Obermaterial aus 2-Lagen-Laminat mit TRIACTIVE® PRO Technologie für maximale und zuverlässige Wasserdichtigkeit. Gewebtes HAKRO Necklabel aus hochwertigem Kettsatin mit weichen, ultraschallgeschnittenen Bandkanten für höchsten Tragekomfort und gewebtes HAKRO Flaglabel an der linken Seitennaht.

Ihr besonderer Vorteil: Ein verdeckter Reißverschluss im inneren Rückenteil (Revisionsöffnung) ermöglicht das individuelle Veredeln der Jacke.

Material Außenjacke aus TRIACTIVE® PRO, 2-Lagen-Laminat aus feinem Twill-Gewebe und Innenfutter aus 100% Polyester; Innenjacke aus Microfleece aus 100% Polyester **Ausrüstung** Innenjacke anti-pilling **Eigenschaft** wasserdicht (Obermaterial mit Wassersäule 8.000 mm), atmungsaktiv (Atmungsaktivität 8.000 g/m²/24h), klimaneutrales Produkt **Veredelung** Transferdruck, Stickerei

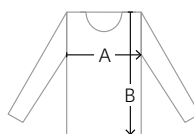
Ursprungsland China **Zolltarifnummer** 6201 4010 **Datenblatt** Stand: 02/2023

002
rot034
tinte005
schwarz

150 g/m² | XS-3XL | Regular Fit | wasserdicht + atmungsaktiv
Außenjacke
260 g/m²
Innenjacke



Größe	XS	S	M	L	XL	2XL	3XL
A	53	56	59	62	65	68	71
B	67	70	73	76	79	82	83



Alle Maßtabellen und Größenangaben unter Vorbehalt! Durch Schnittoptimierungen kann es zu geringfügigen Maßabweichungen kommen, weshalb wir eine Anprobe bei einem autorisierten HAKRO Fachhändler empfehlen.

Maßtoleranzen bei A (=1/2-Oberweite) +/- 1,5 cm und B (=Länge) +/- 2 cm.

HAKRO 
HÄLT. SEIT 1969



TRUE COLORS

